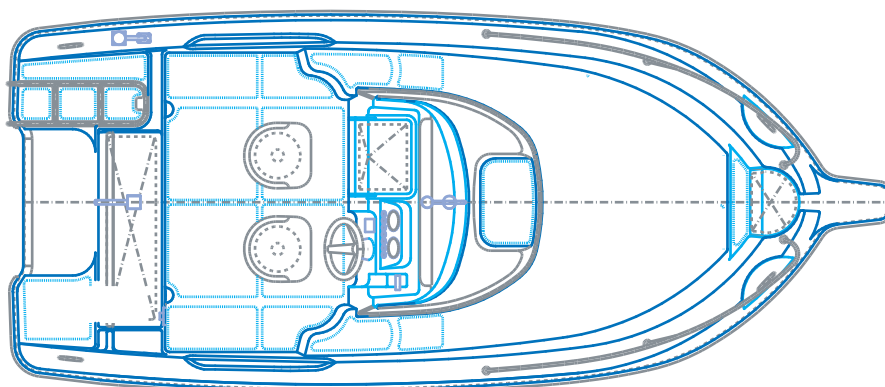
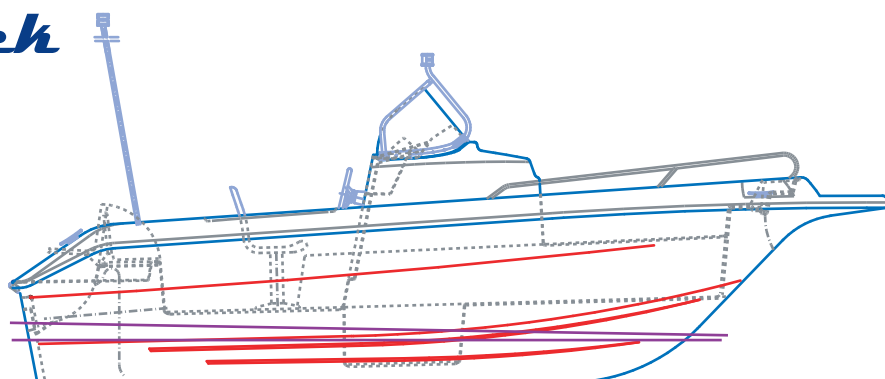


# Ankora

## 580 Sun Deck



### TECHNICAL DATA / DANE TECHNICZNE

Overall length	długość całkowita	5.80 m
Width max	szerokość maks.	2.53 m
Designed draught	zanurzenie	0.28 m
Freeboard	wolna burta	0.90 m

Overall height	wysokość całkowita	2.08 m
Hull weight	ciężar kadłuba	530 kg
Outboard motor	silnik	150 HP
Crew max.	załoga maks.	6

### Description

A cabin motorboat which can sleep two adult persons. The cabin is closed. On the foredeck there are two big mattresses constituting a sundeck.

In the cockpit, there is a settee or an armchair as the steersman chooses; behind, a settee for the crew.

The boat has the CE Certificate from Germanischer Lloyd; it can seat 6 persons. The outboard motor maximum power is 150 HP.

### Equipment

stainless steel bow handrail	steering cable
anchor roll	rear settee with mattresses
front anchorchest	mattresses inside the cabin
rear anchorchest	mattresses on the sundeck
side rails	navigation lights two colours
ladder for descending into water	white stern light 100 cml
cleats	light inside the cabin
windshield	PVC fender rail
polyamide door	hull stickers
steering console in the cockpit	fuel tank 70 l
cockpit scupper	fuel inlet
skipper's armchair or settee	accumulator box
steering wheel	main switch
steering gear	

### Opis

Łódź motorowa z kabiną, z miejscem do spania dla dwóch dorosłych osób. Kabina zamykana. Na pokładzie dziobowym znajdują się dwa duże materace tworzące pokład słoneczny.

W kokpicie możliwość wyboru sofy lub fotela dla sternika, z tyłu sofa dla pozostałej załogi.

Łódź posiada certyfikat CE – Germanischer Lloyd, przeznaczona jest dla 6 osób, maksymalna moc silnika zaburtowego 150 KM.

### Wyposażenie

kosz dziobowy ze stali nierdzewnej	ciągno kierownicze
rolka kotwiczna	tylna kanapa z materacami
przednia komora kotwiczna	materace wewnątrz kabiny
tylna komora kotwiczna	materace na pokładzie słonecznym
relingi burtowe, boczne	światła nawigacyjne (dwa kolory)
drabinka zejściowa do wody	lampa rufowa biała (100 cm)
knagi	światło wewnątrz kabiny
owiewka	listwa odbojowa z tworzywa sztucznego
drzwi z poliamidu	naklejki na kadłub
konsola sterowa w kokpicie	bak paliwa 70 l
odpływ wody z kokpitu	wlew paliwa
fotel sternika lub kanapa	skrzynka akumulatorowa
kierownica	wyłącznik główny
przekładnia kierownicza	