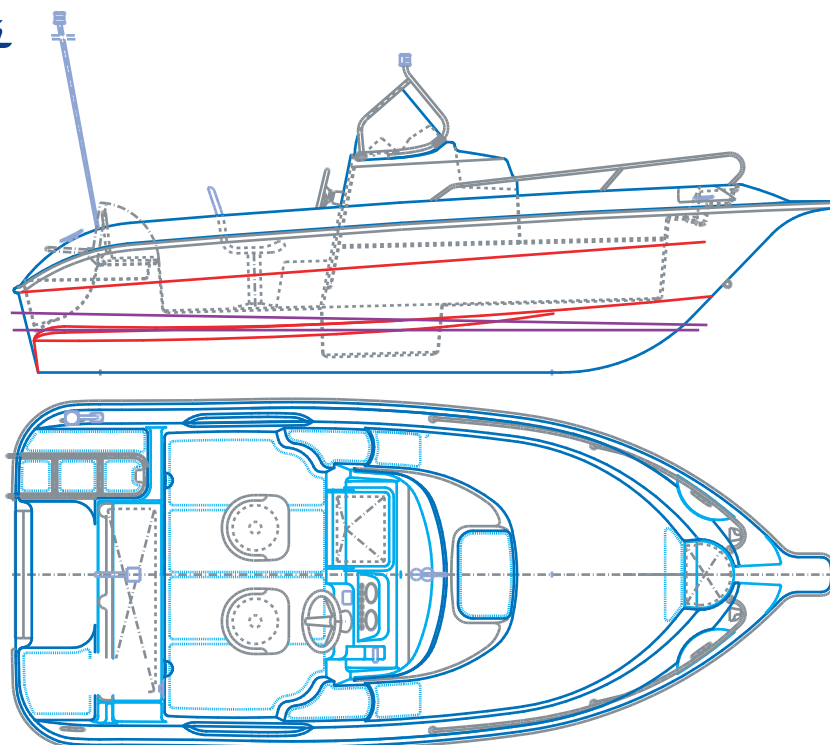


Ankora

530 Sun Deck



TECHNICAL DATA / DANE TECHNICZNE

| | | |
|------------------|-------------------|--------|
| Overall length | długość całkowita | 5.30 m |
| Width max | szerokość maks. | 2.33 m |
| Designed draught | zanurzenie | 0.27 m |
| Freeboard | wolna burta | 0.86 m |

| | | |
|----------------|--------------------|--------|
| Overall height | wysokość całkowita | 1.90 m |
| Hull weight | ciężar kadłuba | 520 kg |
| Outboard motor | silnik | 90 HP |
| Crew max. | załoga maks. | 5 |

Description

A cabin motorboat which can sleep two adult persons. The cabin is closed. On the foredeck there are two big mattresses constituting a sundeck. In the cockpit, there is a settee or an armchair as the steersman chooses; behind, a settee for the crew. The boat has the CE Certificate from Germanischer Lloyd; it can seat 5 persons. The outboard motor maximum power is 100 HP.

Equipment

| | |
|----------------------------------|-------------------------------|
| stainless steel bow handrail | steering gear |
| anchor roll | steering cable |
| front anchorchest | rear settee with mattresses |
| rear anchorchest | mattresses inside the cabin |
| side rails | mattresses on the sundeck |
| ladder for descending into water | navigation lights two colours |
| cleats | white stern light 100 cm |
| windshield | light inside the cabin |
| polyamide door | PVC fender rail |
| steering console in the cockpit | hull stickers |
| cockpit scupper | fuel tank 70 l |
| skipper's armchair or settee | fuel inlet |
| steering wheel | accumulator box |
| | main switch |

Opis

Łódź motorowa z kabiną, z miejscem do spania dla dwóch dorosłych osób. Kabina zamykana. Na pokładzie dziobowym znajdują się dwa duże materace tworzące pokład słoneczny. W kokpicie możliwość wyboru sofy lub fotela dla sternika, z tyłu sofa dla pozostałej załogi. Łódź posiada certyfikat CE – Germanischer Lloyd, przeznaczona jest dla 5 osób, maksymalna moc silnika zaburtowego 100 KM.

Wyposażenie

| | |
|------------------------------------|---------------------------------------|
| kosz dziobowy ze stali nierdzewnej | ciągno kierownicze |
| rolka kotwiczna | tylna kanapa z materacami |
| przednia komora kotwiczna | materace wewnątrz kabiny |
| tylna komora kotwiczna | materace na pokładzie słonecznym |
| relingi burtowe, boczne | światła nawigacyjne (dwa kolory) |
| knagi | lampa rufowa biała (100 cm) |
| owiewka | światło wewnątrz kabiny |
| drzwi z poliamidu | listwa odbojowa z tworzywa sztucznego |
| konsola sterowa w kokpicie | naklejki na kadłub |
| odpływ wody z kokpitu | bak paliwa 70 l |
| fotel sternika lub kanapa | wlew paliwa |
| kierownica | skrzynka akumulatorowa |
| przekładnia kierownicza | wyłącznik główny |